

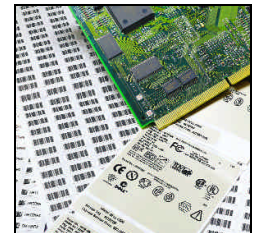
CARACTERISTIQUES TECHNIQUES DES MODELES DMX-I-4406™ ET DMX-I-4604™



Dès leur introduction sur le marché des imprimantes thermiques à 4 pouces, les produits I-Class de Datamax sont devenus synonyme d'innovation, de qualité-prix, de performance et de fiabilité. Les nouveaux modèles haute densité DMX-I-4406 et DMX-I-4604 offrent une capacité encore plus grande dans l'impression d'étiquettes haute résolution.

Avec une mémoire standard de 16 Mo et un processeur de 90 MHz, le téléchargement de grandes quantités d'informations devient un jeu d'enfant. Le débit est le plus rapide de sa classe, ce qui facilite le travail de grand volume. Les deux modèles sont construits avec le même souci de qualité que les autres modèles de la gamme I-Class de Datamax. Ils sont idéals pour toutes les applications qui utilisent des étiquettes de très petite taille, de haute résolution et des graphiques complexes ou bien encore des codes à barres bidimensionnels (y compris Micro PF, PDF417, Aztec et Datamatrix). Les têtes d'impression de 406 ppp (16 points/mm) et 600 ppp (24 points/mm), associées à la capacité d'assurer un enregistrement d'impression critique, permet à ces produits de produire des étiquettes pour des applications telles que l'identification de petites pièces détachées, de faisceaux électriques, d'emballages pharmaceutiques, d'échantillons pour la recherche, et plus encore. Le châssis en aluminium et le boîtier métallique servent de plate-forme robuste et fiable pour supporter les environnements industriels les plus rudes.

Les deux modèles impriment des étiquettes de 4 pouces. Les cartes d'extension de police de caractères et de mémoire flash permettent de minimiser le temps de téléchargement et de maximiser le débit de l'imprimante grâce à l'enregistrement du format de l'étiquette et des graphiques ainsi que l'impression dans de nombreuses langues internationales. Les modèles I-4406 et I-4604 sont les produits à haute densité les plus polyvalents du marché de l'impression à 4 pouces.



CARACTERISTIQUES STANDARD :

- Un processeur Coldfire Motorola™ 90 MHz multitâches puissant de 32 bits et 16 Mo de mémoire vive adressable
- Un écran avant à affichage par cristaux liquides pour permettre une lecture facile
- Des indices codés en couleur pour l'utilisateur
- Diagrammes de chargement d'informations
- Mécanisme de tête d'impression facile d'accès
- Manchon de ruban pliable unique pour faciliter le chargement et le déchargement
- Mise à niveau flash du Micrologiciel

ETUDIÉ POUR PROTÉGER VOTRE INVESTISSEMENT :

- Conception modulaire pour faciliter l'ajout ou le retrait des options
- Améliorations et reconfiguration aisées pour répondre à vos besoins
- Le changement de la tête d'impression et des rouleaux d'impression est d'une facilité extrême en moins de 5 minutes
- Interfaces standard bidirectionnelles parallèles et série à haute vitesse pour faciliter l'intégration à votre système
- Support Ethernet et Twinax/Coax en option pour pouvoir connecter l'imprimante à pratiquement n'importe quel autre hôte
- Garantie limitée de 3 ans

Les modèles Datamax de série I-Class fonctionnent parfaitement avec votre système informatique. Pour ce qui nécessite une vitesse élevée, un volume important et des applications critiques, le choix est simple : les modèles Datamax I-Class. C'est la solution pour répondre à tous vos besoins d'impression haute performance. Consultez notre site web à www.datamaxcorp.com ou composez le +44 (0) 1279 772 200 afin d'obtenir des informations supplémentaires.

Siège Social
4501 Parkway
Commerce Boulevard
Orlando, Florida
Etats-Unis 32808
(407) 578-8007
Fax (407) 578-8377
www.datamaxcorp.com

Datamax International
Herbert house
Elizabeth Way, Pinnacles
Harlow, Essex CM19 5FE
Royaume-Uni
+44 1279 772200
Fax +44 1279 424448

Datamax Amérique Latine
4501 Parkway
Commerce Boulevard
Orlando, Florida
Etats-Unis 32808
(407) 523-5520
Fax (407) 578-8377

Service Commercial Asie-Pacifique
19 Loyang Way
#01-01 CILC Building
Singapour 508724
+65 542-2611
Fax +65 542-3611

CARACTERISTIQUES TECHNIQUES DES MODELES DMX-I-4406™ ET DMX-I-4604™



TYPE D'IMPRIMANTE

VITESSE D'IMPRESSION

RESOLUTION

MODULE DU CODE A BARRES

LARGEUR D'IMPRESSION MAXIMALE

LARGEUR DU SUPPORT

LONGUEUR D'IMPRESSION MAXIMALE

FENETRE DE VISUALISATION DU SUPPORT

TYPE DE SUPPORT

EPAISSEUR DU SUPPORT

DETECTION DU SUPPORT

ROULEAU D'ALIMENTATION

MANCHONS ROTATIFS

ALIMENTATION ARRIERE DES ETIQUETTES

RUBANS

BOITIER

CODE A BARRES

POLICE DE CARACTERES RESIDANTE

JEU DE CARACTERES

EXTENSION/ROTATION DE LA POLICE DE CARACTERES

SUPPORT GRAPHIQUE

ZONE INVERSE/IMAGE MIRROR

MEMOIRE

INTERFACES

GESTIONNAIRE WINDOWS®

SOURCE D'ALIMENTATION

TEMPERATURE DE FONCTIONNEMENT

DIMENSIONS

POIDS

OPTIONS

TRANSFERT THERMIQUE

DISPOSITIF DE COUPE STANDARD AVEC PLATEAU

DISPOSITIF DE COUPE LEGER AVEC PLATEAU

REBOBINAGE INTERNE

REBOBINAGE/DEBOBINAGE EXTERNE

CARTE D'EXTENSION E/S

PASSEPORT

DETECTEUR DE PRESENCE D'ETIQUETTES

CONNEXION RESEAU

Hôtes gérés :

Protocoles gérés :

INTERFACE INTERNE TWINAX/COAX

EXTENSION DE MEMOIRE POLICE DE CARACTERES/FLASH

MICROLOGICIEL ILPC (langues internationales)

Thermique directe, transfert thermique en option

51 mm - 153 mm par seconde, 51 mm - 102 mm par seconde en incréments programmables de 0,5 pouces

406 ppp (16 points /mm), 600 ppp (24 points /mm)

Dimension 'X' de 5 mil à 110 mil en configuration de type palissage ou échelle

406ppp: 103,8mm, 600ppp: 105,6mm

25 - 118 mm

6 mm - 2000 mm, 6 mm - 1375 mm ; longueur d'impression de 19 mm minimum avec capteur de présence d'étiquettes en option

Panneau latéral d'alimentation pour contrôler les niveaux d'alimentation

Papier sous forme d'accordéon ou de rouleau, étiquettes prédécoupées ou en continu. Etiquettes / papier billet perforés ou en continu

0,635 mm - 0,254 mm

Transparent pour les étiquettes prédécoupées avec pellicule au dos. Capteur réfléchissant pour les étiquettes avec ligne noire

Diamètre maximum de 203 mm sur noyau de 38 mm - 76 mm. Pliage en accordéon accepté au dos de l'imprimante

Standard en 1,5 po. et 3 po. et 40 mm en option

Pour utilisation avec dispositif de coupe en option

Largeurs de ruban standard, noyau de 25 mm, longueur de 600 m

Métallique

Code 39, imbriqué 2 sur 5, code 128 (sous catégories A, B et C), Codabar, LOGMARS, UPC-E, additifs UPC à 2 & 5 chiffres, EAN-8, EAN-13, additifs EAN à 2 & 5 chiffres, poids aléatoire UPC, Code 93, MSI Plessey, Symboles universels d'expédition, UCC/EAN Code 128, Code QR, Postnet, Code 128 MOD 43, PDF 417, Micro PDF, UPS Maxicode (mode 2 & 3), Datamatrix, Telepen, Code Aztec

Dix polices de caractères alphanumériques de 0,89 mm à 16,26 mm y compris OCR-A, OCR-B, la police de caractères modulable CG Triumvirate™ d'AGFA®

Plus de 30 codes page internationaux, comprend des caractères anglais et la plupart des langues d'Europe, de Scandinavie et des pays de langue espagnole. Comprend également un support en code double octet

Toutes les polices de caractères peuvent être étendues verticalement et horizontalement jusqu'à 24x. Les polices de caractères et les graphiques peuvent être imprimés dans quatre directions : 0°, 90°, 180° et 270°

Fichiers .PCX, .BMP, .IMG

Toutes les polices de caractères ou les graphiques peuvent être imprimés sous forme d'image normale ou inversée

2 Mo de mémoire flash téléchargeable, 256 Ko disponibles pour l'utilisateur

16 Mo de mémoire vive dynamique

Port parallèle Centronics® (conforme IEEE 1234), RS232 de 2.400 à 38.400 BPS, Ethernet, RS422 en option

Utilisé pour créer des formats d'étiquettes avec pratiquement n'importe quel programme Windows®, y compris les CD accessoires Datamax ou via notre site web www.Datamaxcorp.com

Autodétection 115, 230 volts c.a., 50/60 Hz, spécifier le type de cordon électrique à la commande

4° C à 35° C

Hauteur 322,6 mm x largeur 320,6 mm x profondeur 472,5 mm

20,5 kg

TOUTES LES OPTIONS PEUVENT ÊTRE FACILEMENT INSTALLÉES PAR L'UTILISATEUR OU COMMANDÉES POUR UNE INSTALLATION À L'USINE

Simple chargement d'un ruban avec manchon pliable

Épaisseur maximale de 0,254 mm

Épaisseur maximale de 0,127 mm

Capacité diamètre externe de 125 mm. La pellicule est enroulée dans les modes déroulement et présent. Le revêtement est rembobiné en mode lot avec détecteur présent utilisé pour dévider les étiquettes sur demande (installé à l'usine ou sur le terrain)

Diamètre externe d'une capacité maximale de 300 mm, 237,5 mm de largeur

Mémoire flash de 8 Mo, E/S universel, batterie de sauvegarde pour le jour et l'heure

Clavier portable / poste d'affichage - Interface pour impression autonome

Utilisé pour la distribution d'étiquettes sur demande

L'adaptateur interne Ethernet 10/100 Mo/s permet à plusieurs utilisateurs de partager la même imprimante sur des plates-formes différentes

• Novell NetWare • Unix • Windows NT • LAN Manager • AppleTalk • DEC

• IPX • TCP/IP • LPR • LAT • NetBIOS/NetBEUI

Gère l'impression à partir d'une unité centrale ou d'un ordinateur individuel IBM®

Mémoire de police de caractères de 4 Mo et une extension de mémoire flash adressable de 4 Mo

Consiste d'une carte d'extension de mémoire police de caractères/flash en plus d'une des caractéristiques suivantes : CG Triumvirate™ gras modulable, police modulable CG-Times ou police de caractères modulée Chinois simplifié GB ou Kanji Gothic B



TRACEHABIL

Z.I. des Malines - 22 bis rue des Malines
C E 2716 Lisses - 91027 EVRY CEDEX
www.tracehabil.com - mail@tracehabil.com



Construit en accord avec les normes de sécurité UL, CSA et TUV-GS, les normes d'émission FCC de classe A et marque CE. Cette fiche n'est donnée qu'à titre d'information. DATAMAX NE FAIT AUCUNE GARANTIE, EXPRIMÉE OU IMPLICITE, DANS CE RESUME. Les caractéristiques techniques peuvent changer sans préavis. Toutes les marques commerciales sont la propriété de leurs propriétaires respectifs. © 2001 DATAMAX BAR CODE PRODUCTS CORPORATION. Tous droits réservés 10/01.